



**CABLAGGI STRUTTURATI FONIA DATI**

**IMPIANTI DI VIDEOSORVEGLIANZA**

**IMPIANTI DI AUTOINTRUSIONE**

**IMPIANTI DI ANTINCENDIO**

**IMPIANTI AUTOMATISMO**

**IMPIANTI TELEFONICI**

**IMPIANTI ELETTRICI**



**N**el corso degli anni abbiamo sviluppato competenze sempre più mirate e specifiche, i nostri clienti sono tra i nomi più importanti nei settori delle telecomunicazioni, elettrico ed informatico. Proprio per questo abbiamo dato vita ad una realtà in grado di offrire una considerevole quantità di servizi, soluzioni e prodotti.

Il nostro obiettivo è fornire soluzioni ai nostri clienti che siano di livello altamente qualitativo.

È nostra prerogativa che la qualità vada di pari passo con la velocità di intervento, dote indispensabile per operare in sintonia con le più importanti realtà.

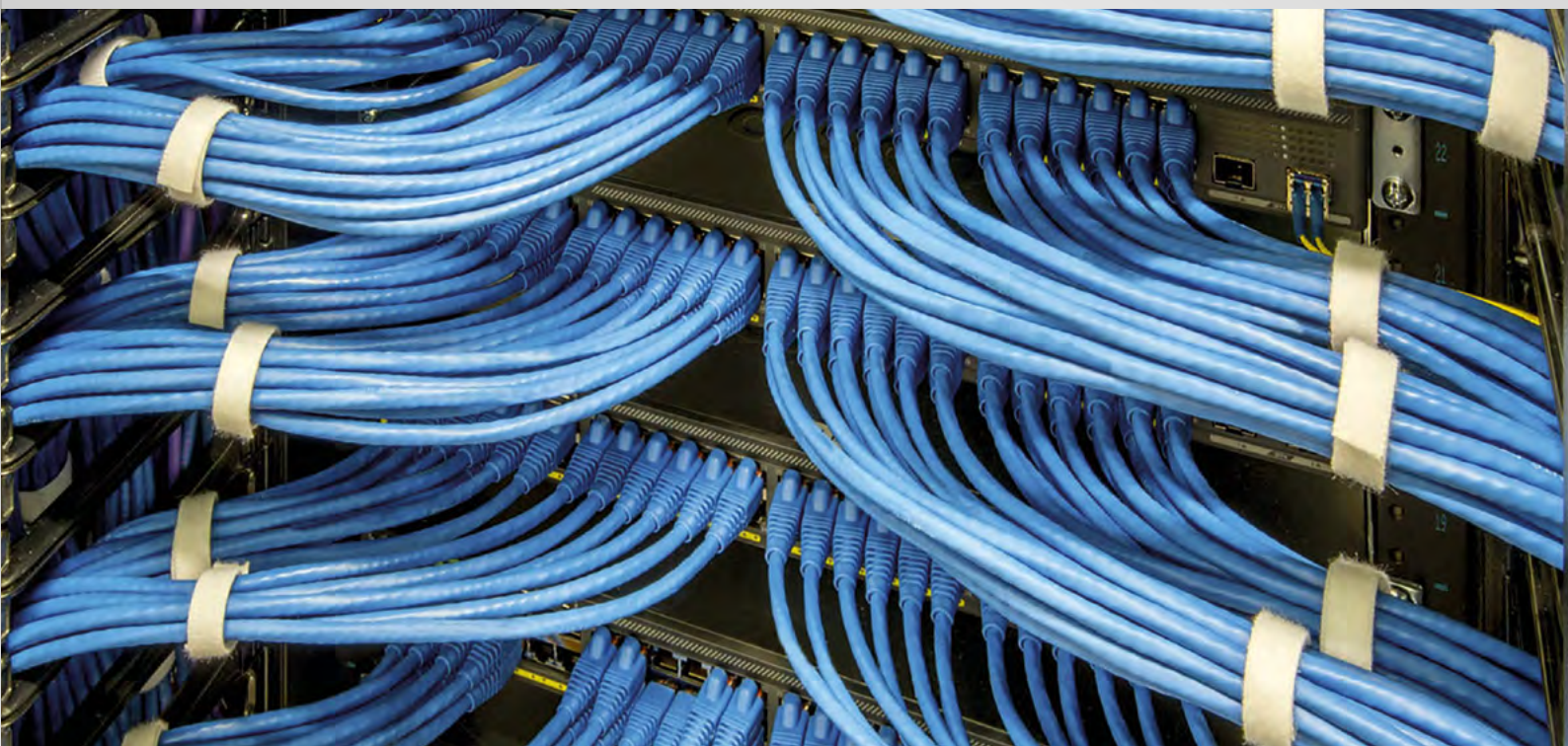
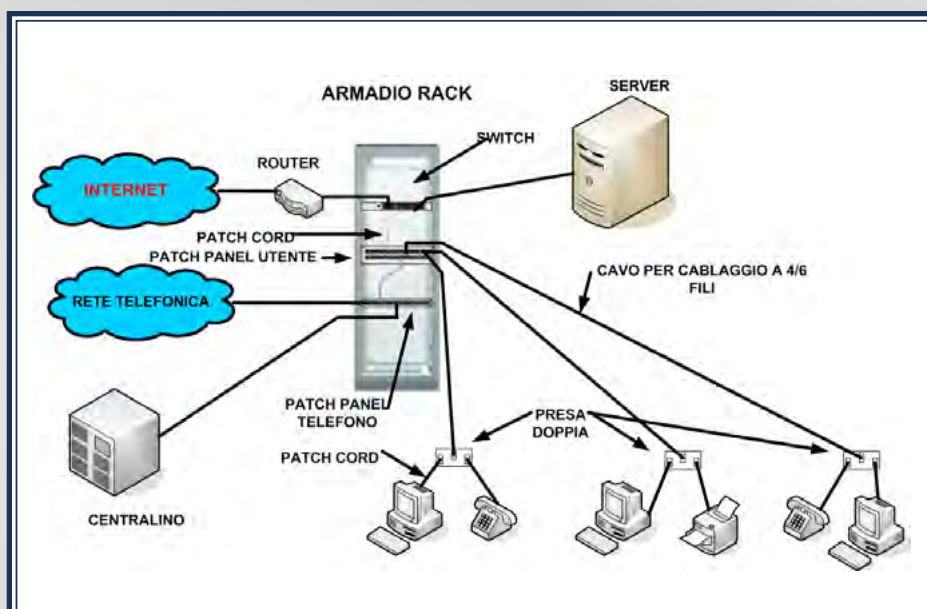
Ci avvaliamo di figure professionali dall'elevato profilo e con pluriennale esperienze nei vari settori.

Dinamismo, flessibilità, precisione e accuratezza sono le parole chiave.

In un contesto di business sempre più in corsa in cui è determinante il gioco di squadra per il raggiungimento di un obiettivo unico, la Electra Communication fornisce le specifiche competenze tecnologiche ottimizzando le esigenze dei clienti.

Il cablaggio strutturato è una rete tecnologica che consente di trasportare fonìa, dati, segnali video e più in generale varie tipologie di segnali di tipo differente, quindi nel caso di una LAN il cablaggio strutturato è l'insieme di tutti i componenti passivi (cavi, connettori, prese...) necessari alla realizzazione di una rete informatica, cioè computer, server, stampanti... Si distinguono due principali categorie: sistemi proprietari e sistemi strutturati (cioè conformi a standard nazionali ed internazionali). La caratteristica del cablaggio strutturato di non essere vincolato ad una sola tipologia di protocollo dati o più genericamente ad un'applicazione è la principale differenza tra un sistema di tipo strutturato ed un sistema non strutturato, cioè proprietario.

Il vantaggio della rispondenza ad uno standard permette di gestire un sistema aperto multi prodotto e multimarca, garantendo nel contempo requisiti prestazionali prestabiliti. Risulta pertanto il cablaggio strutturato una soluzione definitiva ed universale, indipendente dall'ubicazione, dal tipo di utenze, dal numero delle utenze e dal protocollo trasmissivo che si utilizza.



L'antifurto accompagnato da telecamere ed un sistema di sorveglianza consente di aumentare la sicurezza a casa, in negozio ed ufficio. Lasciare incustodita l'abitazione, il negozio oppure il proprio ufficio, privandoli di una misura di sicurezza oltre ad una porta chiusa, può renderli dei bersagli per i malintenzionati. La necessità di un sistema di videosorveglianza e/o di un impianto di allarme, con cui garantire il monitoraggio, aumenta la sicurezza. Ad oggi l'evoluzione tecnologica consente di disporre di kit di videosorveglianza fai da te o apparecchi di vario tipo, facilmente assemblabili e capaci di rispondere ad ogni esigenza. Gli impianti che possiamo installare per tutelare l'abitazione o il negozio sono vari. Un altro particolare aspetto è quello di poter controllare persone non autosufficienti, come anziani e portatori di handicap, ma anche bambini e animali domestici. Le qualità di un kit di videosorveglianza e antifurto professionale è certamente la scelta migliore per soddisfare il bisogno di sicurezza maggiore. Una tutela garantita da un impianto installato da personale preparato, nei punti giusti e con la tecnologia adatta ad impedire azioni criminali.



Un impianto antintrusione può essere inteso come l'insieme di barriere concentriche atte a difendere un bene; maggiore sarà il numero di barriere maggiore sarà la prestazione. I dati statistici relativi a furti in villa evidenziano che negli ultimi anni i casi di irruzione dei ladri mentre i proprietari si trovano in casa superano, come numero, i casi in cui l'irruzione avviene a casa deserta. Questo aspetto ha portato a rivedere le logiche con cui si ricerca la protezione dai furti, sviluppando soluzioni che consentano l'inserimento dell'impianto antintrusione anche con i proprietari all'interno. Considerando la protezione degli edifici, si può affermare che la prima "barriera" è costituita dalle pareti degli edifici stessi. Questa però presenta dei punti deboli come porte e finestre che possono consentire l'accesso. Diventa così importante cercare di diminuire la vulnerabilità di questi punti con misure aggiuntive (porte blindate e inferriate oppure sistemi che rilevino l'effrazione). La seconda barriera ovviamente non può più essere costituita da un'ulteriore protezione fisica, ma è piuttosto necessario inviare un allarme quando si rilevi che la prima barriera è stata elusa e un intruso si sta aggirando all'interno dell'abitazione.





Per impianto di allarme incendio si intende un insieme di dispositivi elettronici predisposti per rilevare la presenza di un incendio dentro un edificio, per segnalare l'allarme sonoro e visivo a tutti i presenti e per segnalare l'allarme alla portineria e ai soccorritori esterni. Un impianto fisso automatico di rilevazione incendio ha la funzione di rilevare, tramite appositi rilevatori, un principio di incendio e segnalarlo nel minore tempo possibile. Inoltre ha lo scopo di favorire un tempestivo esodo dei locali da parte delle persone e/o degli animali.

I "dispositivi di rivelazione" rappresentano l'input per la centralina di allarme e sono essenzialmente i seguenti dispositivi:

- dispositivi rivelazione fumi e incendi
- pulsanti manuali di allarme.

I "dispositivi di segnalazione" rappresentano l'output per la centralina di allarme e sono essenzialmente i seguenti dispositivi:

- sirene acustiche
- pannelli luminosi rossi lampeggianti
- dispositivi di segnalazione ai soccorritori esterni

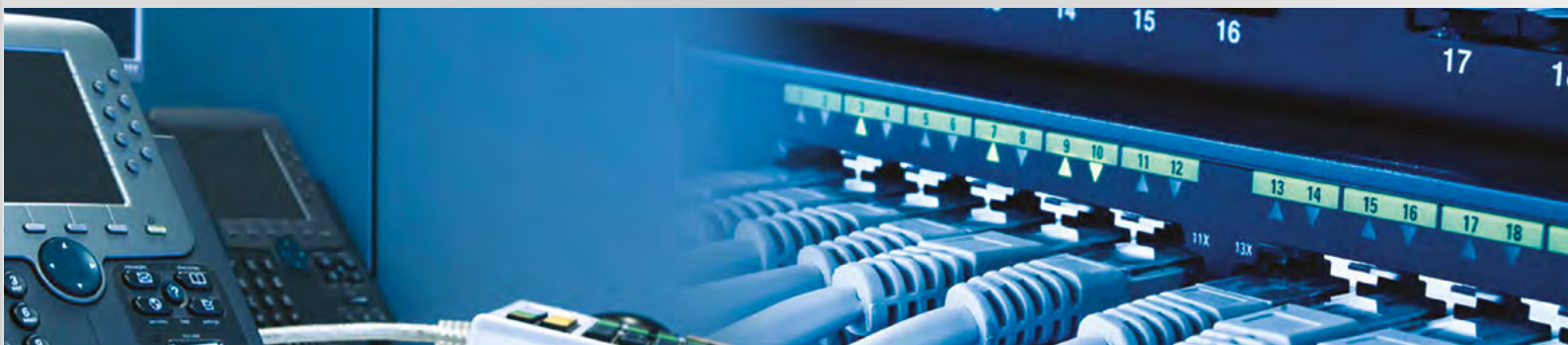


Installiamo automatismi per cancelli, portoni, tende, persiane e tapparelle.

La lunga esperienza nel settore ci ha consentito di conoscere ogni tipo di automatismo, strumenti utili per rendere più confortevole la vita di tutti i giorni. Utilizziamo i principi della domotica e sistemi di movimentazione per realizzare automazioni su misura, nel pieno rispetto delle normative vigenti. Portelloni che si ergono dal pavimento, botole nel controsoffitto che nascondono proiettori home video, portoni sezionali orizzontali e cancelli scorrevoli di notevoli dimensioni.



Gli impianti telefonici hanno un ruolo fondamentale nelle nostre case e negli uffici; spesso però le aziende hanno esigenze diverse rispetto a quelle dei privati, come ad esempio la necessità d'installare più linee telefoniche, un centralino in grado di smistare le chiamate o una linea VoIP: per questo ti offriamo un servizio completo, che comprende anche le verifiche della linea, ed è a tua disposizione con un servizio di manutenzione per assicurarti il funzionamento continuo dei tuoi impianti telefonici.



## IMPIANTI ELETTRICI

L'impiantistica elettrica ha subito notevoli sviluppi grazie all'utilizzo di nuove tecnologie. Uno degli aspetti che più sono stati migliorati nella progettazione e realizzazione di sistemi elettrici è quello legato all'efficienza. Gli impianti di ultima generazione sono in grado di rendere in maniera nettamente migliore rispetto al passato senza che questo comporti un aumento dei consumi e dei costi che, al contrario, vengono ridotti. Tale efficienza energetica porta anche ad un minore impatto ambientale. Un altro vantaggio acquisito con le nuove tecnologie è quello della maggiore sicurezza. A questo proposito si deve intendere una sicurezza sia legata all'ottima funzionalità degli impianti e sia una sicurezza intesa come la capacità di gestire in modo automatizzato ogni dispositivo di un edificio, dal sistema di videosorveglianza ai cancelli automatici. Infatti con gli impianti di ultima generazione si è sviluppata la domotica, ovvero sistemi in grado di controllare più dispositivi elettrici in maniera centralizzata. Le normative riguardo alla realizzazione di impianti elettrici per qualsiasi tipo di edificio prevedono che questi lavori vengano affidati a ditte qualificate, le quali sono in grado di costruire sistemi elettrici certificati e quindi sicuri.





ELECTRA TELECOMMUNICATION

SEDE AMMINISTRATIVA  
VIA CIVITACAMPOMARANO, 56  
00131 ROMA  
06.88936604 - 3461693244